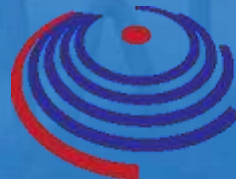


# Концепция интегрированной системы управления и обеспечения безопасности жизнедеятельности (ИСУБЖ)

Международный Салон «Комплексная Безопасность - 2014»  
Первый Всероссийский Съезд  
ТЕХНОЛОГИЧЕСКАЯ ПЛАТФОРМА «КОМПЛЕКСНАЯ  
БЕЗОПАСНОСТЬ ПРОМЫШЛЕННОСТИ И ЭНЕРГЕТИКИ» –  
ОСНОВА ТЕХНОЛОГИЧЕСКОЙ МОДЕРНИЗАЦИИ РОССИИ  
20 мая 2014

С.В. Сумароков  
Генеральный директор  
ООО «Корпоративные электронные системы»

Член Правления Технологической платформы  
«КБПЭ»



КЭАС·ЦЕНТР

# Устойчивое развитие территории

Элементы  
современного понятия  
безопасности





# Аспекты безопасности жизнедеятельности



# Уровни управления безопасностью жизнедеятельности

- Уровень руководителя территории
- Уровень органов исполнительной власти (комитетов, департаментов) территории
- Уровень ДДС служб и объектов
- Уровень интеллектуальных датчиков и исполнительных устройств

# Ключевые подходы к созданию ИСУБЖ

- Глобальная цель – повышение степени БЖ, включающее:
  - Повышение степени защищенности
  - Повышение комфортности среды обитания
  - Повышение эффективности использования ресурсов
- Но:
  - Повышение степени БЖ – процесс бесконечный, как и ремонт (завершить невозможно, можно только прекратить). Поэтому необходимо в каждый момент времени ставить локальные цели, зависящие от текущей ситуации на территории
  - Три составляющих БЖ конфликтуют друг с другом, поэтому в каждый момент времени необходимо соблюдение баланса между ними
- Необходимо рассмотрение БЖ как процесса управления территорией
- Необходим комплексный подход и построение ИСУБЖ:
  - Единый подход к БЖ и ее составляющим, который позволит соблюсти баланс между ними
  - Учет всех аспектов БЖ и взаимовлияния между ними
  - Учет всех уровней принятия решений по БЖ

## 1. Поддержка основных инструментов управления территорией:

- Обеспечение функционирования территории:
  - Сбор всей информации по текущему состоянию любой инфраструктуры
  - Контроль наличия угроз БЖ (общественных, природных, экологических и т.д.)
  - Сбор обращений населения
  - Сбор информации о наличии и готовности сил и средств для ликвидации ЧС
  - Поддержка принятия решений по обеспечению текущего функционирования
  - Поддержка принятия решений по ликвидации ЧС
  - Доведение принятых решений до исполнителей и организация взаимодействия между ними
- Развитие территории:
  - Целеполагание
  - Учет имеющихся у территории ресурсов, в том числе природных
  - Планирование мероприятий с учетом мнения населения и бизнеса и имеющихся ресурсов
  - Контроль выполнения мероприятий
  - Формирование корректирующих и предупреждающих воздействий
- Оказание услуг населению и бизнесу
  - Оказание государственных услуг
  - Выявление потребностей в прочих услугах
  - Предоставление площадки для оказания прочих услуг



# Основные принципы ИСУБЖ (2)

2. Население и бизнес являются активными участниками процесса:

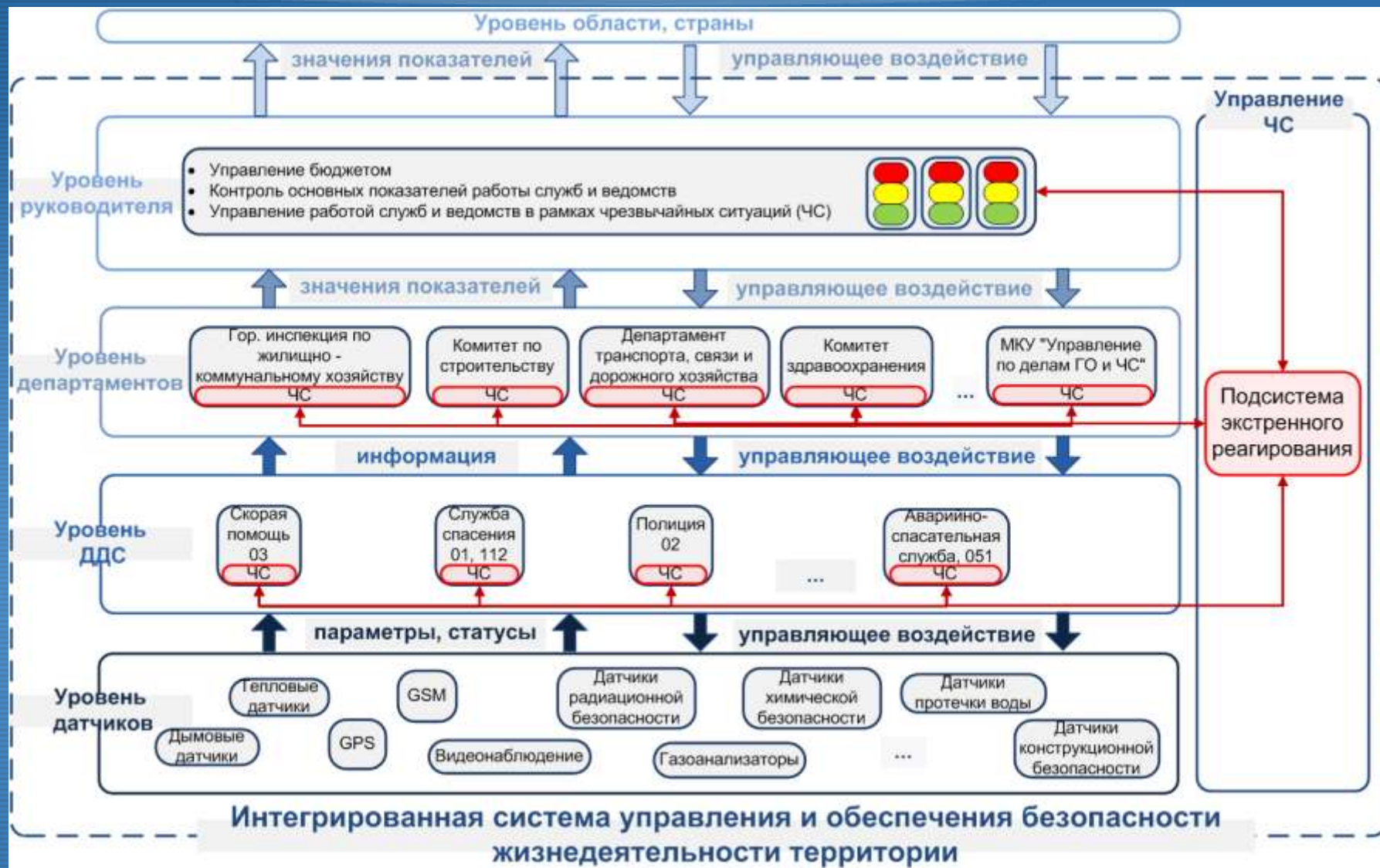
- Сбор информации
- Формирование обращений
- Участие в принятии решений по развитию территории (формирование предложений, оценка принимаемых решений, обратная связь)
- Запрос, предоставление и пользование услугами. Т.е. предоставляемые сервисы могут быть «частными», а не государственными. Это обеспечит гибкость подхода при формировании комфортной среды обитания

# Основные принципы ИСУБЖ (3)

3. Охват управления всеми аспектами БЖ и всех органов исполнительной власти, включая организацию оперативного взаимодействия между ними. Достижение договоренности между органами исполнительной власти территории, а также органами федерального подчинения
4. Охват всех уровней принятия решений, включая организацию оперативного взаимодействия между ними
5. Создание единого центра управления территорией – ситуационного центра руководителя территории
6. Создание единой ДДС территории



# Структура ИСУБЖ



# Принципы построения ИСУБЖ

- Общие вопросы:
  - Интеграция всех существующих систем
  - Создание систем там, где их еще нет
  - Связь с федеральными системами БЖ
  - Использование принципа «Программное обеспечение как услуга» (операторская модель предоставления услуг)
  - Открытость системы для подключения новых систем, представленных в виде сервисов

# Принципы построения ИСУБЖ (2)

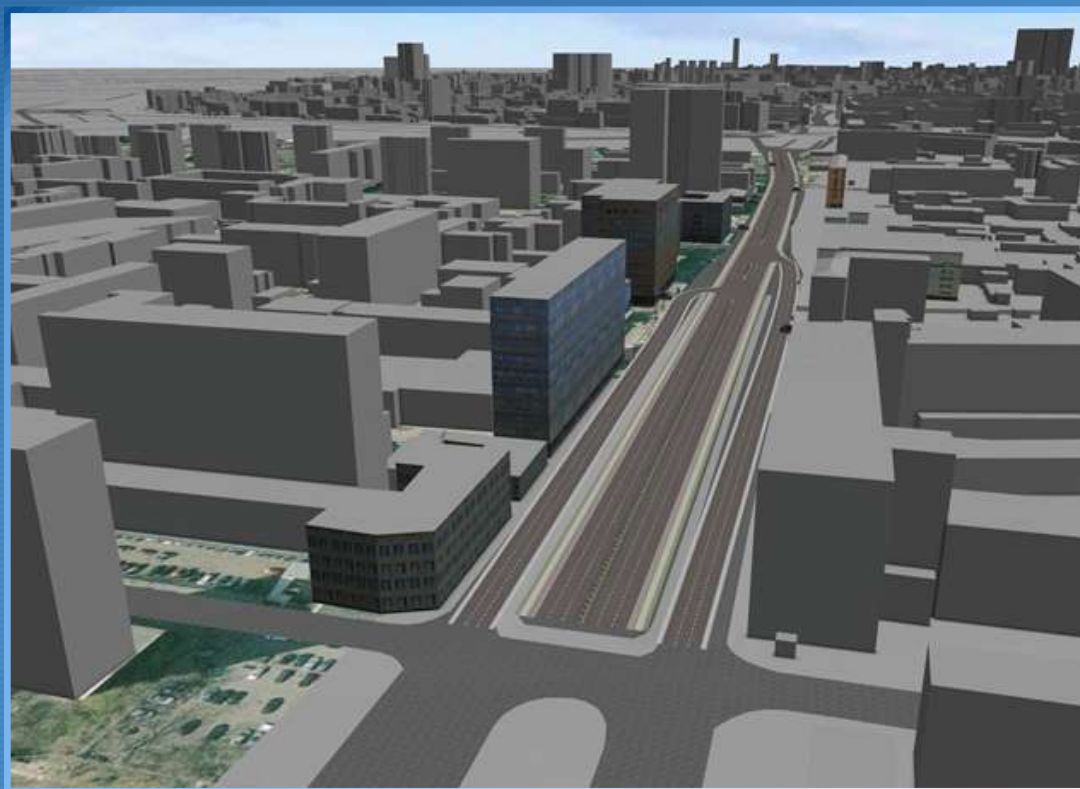
- Методические вопросы:
  - Единая модель управления территорией:
    - Интегрированные показатели БЖ (начиная со значений показателей датчиков и заканчивая интегрированными показателями для руководителя территории), при этом показатели различных аспектов БЖ должны быть взаимосвязаны (при необходимости)
    - Единые регламенты управления территорией и реагирования на обращения населения и ЧС
  - Единые данные для управления территорией, которыми пользуются все участники, включая т.н. «открытые данные». Создание единой информационной модели территории



# Единая информационная модель территории

Единая информационная модель территории позволяет отображать и контролировать различные объекты, такие как здания и сооружения, подземные и наземные инженерные коммуникации, датчики и видеокамеры, объекты систем спутниковой навигации и т.д.

- объекты модели территории могут иметь различную степень детализации
- технология дополненной виртуальной реальности
- использование единой модели территории на всех уровнях управления ИСУБЖ



# Принципы построения ИСУБЖ (3)

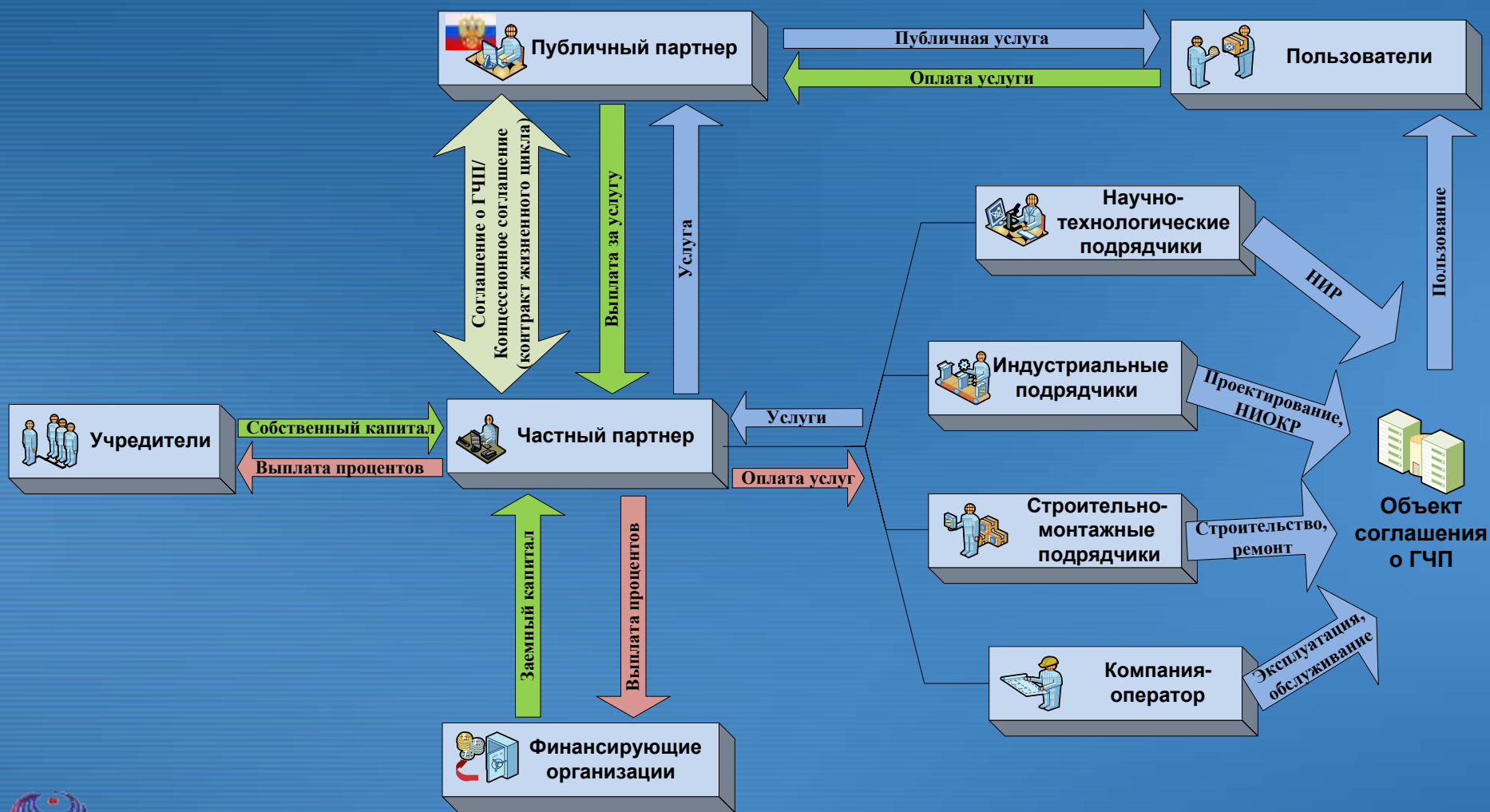
- Технические вопросы:
  - Реализация функционала СЦ руководителя территории
  - Реализация функционала ЕДДС
  - Реализация платформы для предоставления услуг населению и бизнесу
  - Применение интеграционной платформы, желательно с открытым кодом
  - Применение стандартных механизмов обмена данными
  - Применение ГИС-технологий и других современных средств визуализации для отображения информации (в том числе, технических средств). Особенно – при создании ситуационного центра руководителя территории и ЕДДС
  - Наличие средств анализа и прогнозирования обстановки
  - Применение интеллектуальных датчиков и активных управляющих устройств

# Принципы построения ИСУБЖ (4)

- Организационные вопросы
  - Использование механизма ГЧП (создание оператора ИСУБЖ)
  - Привлечение частного бизнеса и населения для создания сервисов
  - Создание «оператора данных»



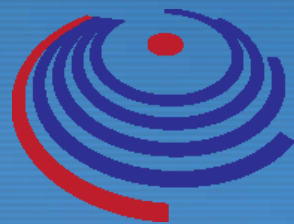
# Использование механизмов ГЧП



# Ограничения и существенные условия реализации

- **Нормативно-правовая база для ГЧП**
- **Телекоммуникационная и инженерная инфраструктура**
- **Межведомственное взаимодействие**
- **Исходная подготовка и актуализация данных**

Спасибо за внимание!



КЭЛС • ЦЕНТР